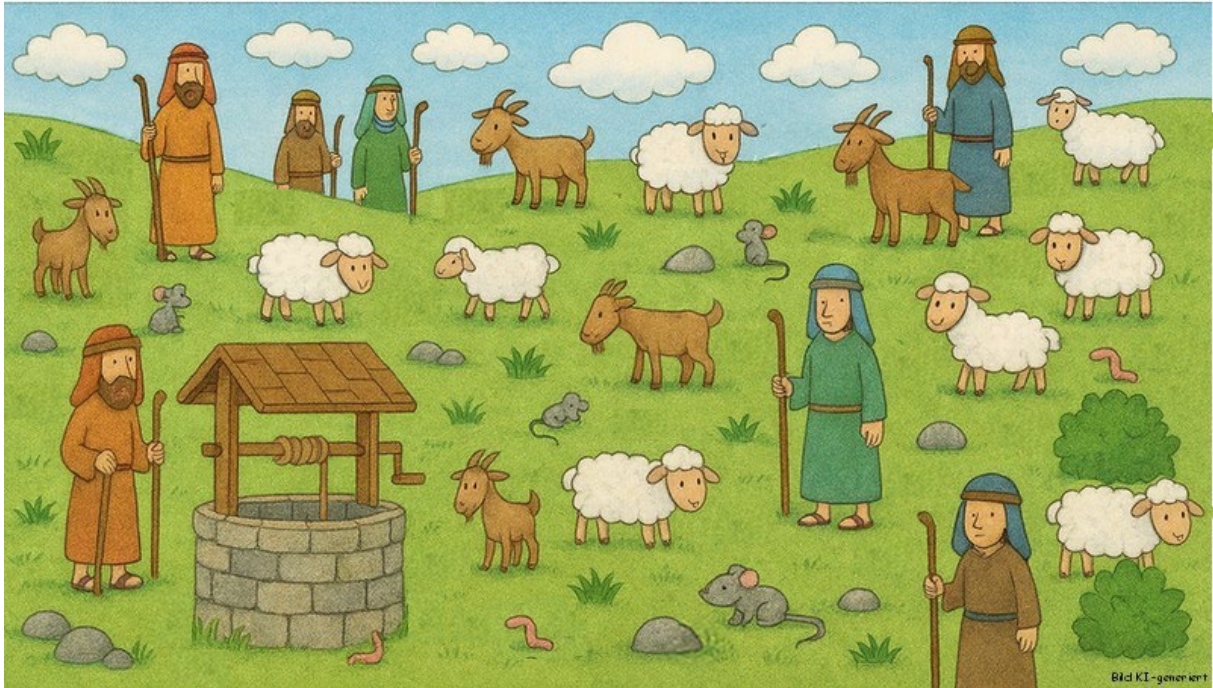
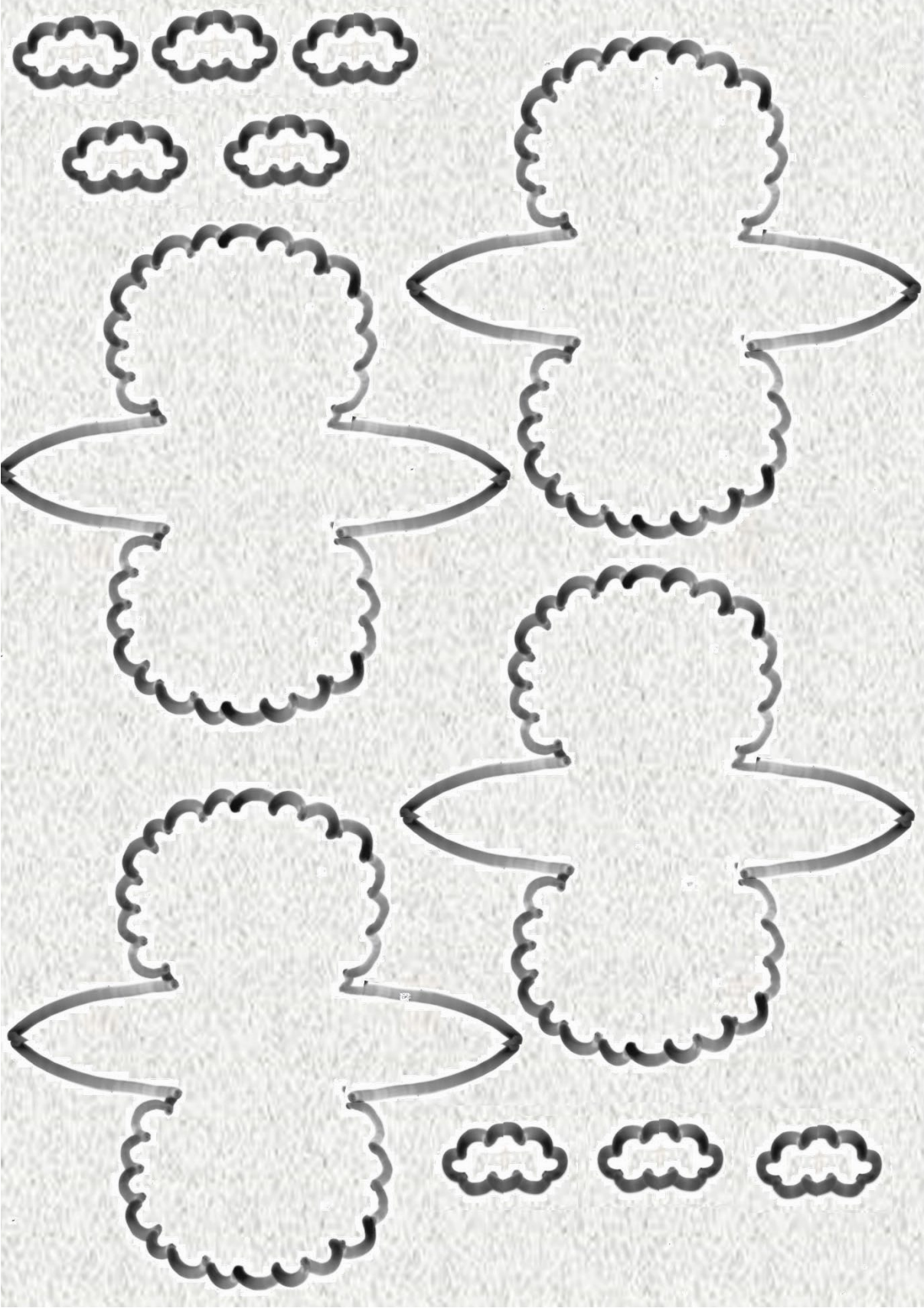


Wieviel findest du davon?
 Verbinde die Bilder mit den Zahlen.

10 9 8 7 6 5 4 3 2 1

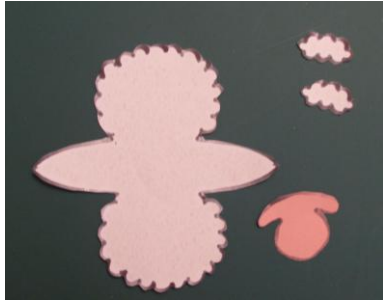




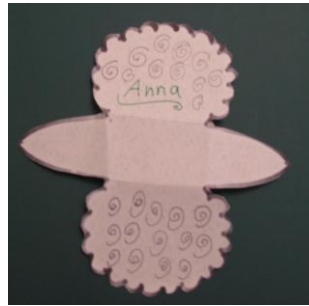


Bastelanleitung Schaf

Material: Schablonen, Schere, Klebestift, Malstifte



1. Schablonen auf festes Papier ausdrucken und ausschneiden: Kopf rosa, Fell weiß



2. Auf den Körper den Namen schreiben (auf die richtige Richtung achten) und anmalen



3. die beiden Laschen knicken und zusammenkleben



4. Fell oben zusammenkleben



5. Gesicht auf den Kopf malen, das Kopf-Fell vorne und hinten am Kopf aufkleben



6. Kopf auf den Körper kleben





